



TD-MIXVENT

5211300800 - TD-500/150 (230-240V 50Y60) - EXTRACTORES EN LÍNEA



Ventiladores helicocentrífugos de bajo perfil. El cuerpo-motor es desmontable sin necesidad de tocar los conductos. Fabricados en material plástico (modelos 160 a 2000) o en chapa de acero galvanizado protegida con pintura epoxi-poliéster anticorrosiva (modelos 4000 y 6000).

Motores

Modelos 160 a 2000:

IP44, Clase B, con rodamientos a bolas de engrase permanente y protector térmico.

Tensión de alimentación:

Monofásicos de 2 velocidades, 230V-50Hz (modelos 160 a 350)

Monofásicos de 3 velocidades, 230V-50/60Hz (modelos 500 a 2000)

Regulables por variación de tensión.

Modelos 4000 a 6000:

IP44, Clase B, con rodamientos a bolas de engrase permanente y protector térmico.

Tensión de alimentación:

Monofásicos de 1 velocidad 230V-50/60Hz, regulable por variación de tensión.[AMCA]

Punto requerido

Caudal	-
Presión Estática	0,000 N / m ²
Temperatura	20 °C
Altitud	0 m
Densidad	1,2 Kg / m ³
Frecuencia	50 Hz

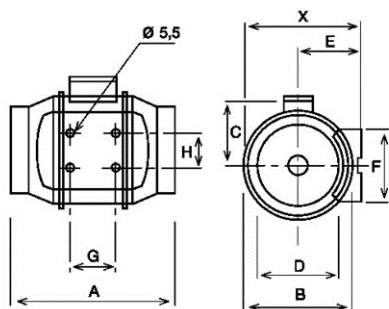
Construcción

Diámetro impulsión	150 mm
Tamaño ventilador	150
Peso	2,70 kg

Características del motor

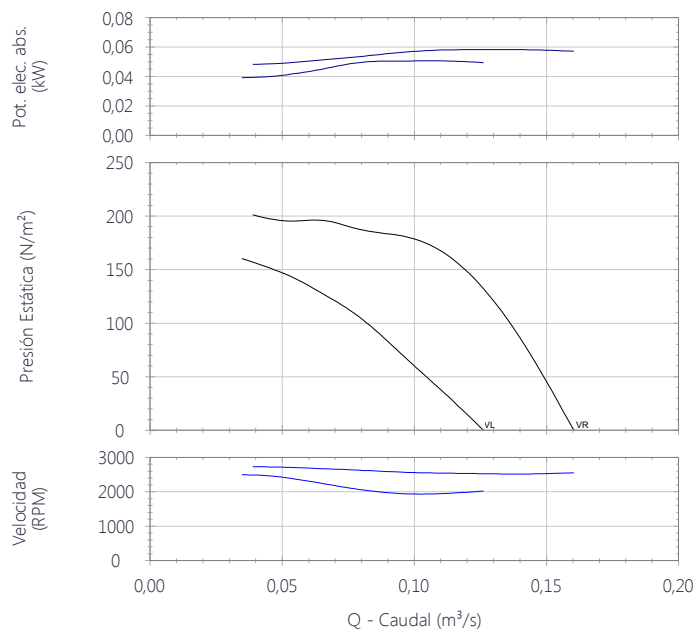
Número de Polos	2
Tensión	1-230V-50Hz
Intensidad máxima absorbida	0,2 A
Índice de protección	IP44
Clase motor	B

Dimensiones



X	A	B	C	D	E	F	G	H
212	295	200	127	147	112	130	80	60

Curva



Características acústicas

	63	125	250	500	1k	2k	4k	8k	Total
Aspiración (LwA)	32	35	54	56	59	62	56	48	65
Aspiración LpA @ 1m	21	24	44	46	48	51	45	37	54
Descarga (LwA)	40	38	58	60	63	60	55	46	67
Descarga LpA @ 1m	29	27	47	49	52	49	44	35	56
Radiado (LwA)	25	32	43	39	44	52	42	29	54
Radiado LpA @ 1m	14	21	32	28	33	42	31	18	43